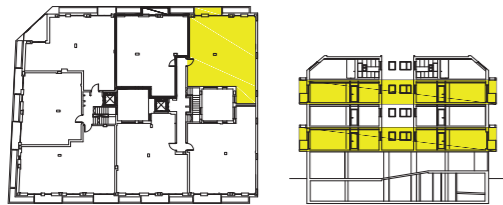


Viviendas en Bertamiráns

LA CORUÑA



PORTAL 1 · Vivienda B - Plantas 1 y 3

Superficies	m ²
Entrada	5,06
Lavadero-tendedero	3,03
Salón-comedor	20,25
Cocina	9,37
Distribuidor	4,03
Baño 1	3,31
Dormitorio 1	12,30
Baño 2	5,13
Dormitorio 2	11,12
Dormitorio 3	9,96
Superficie útil vivienda	83,56
Superficie construida	98,15
Sup. Constr. con zonas comunes	110,14
Terraza	3,70



* Calificación energética en trámite

NOTA: Este plano es orientativo y está sujeto a posibles modificaciones de carácter técnico o impuestas por organismos autorizados. Documento no contractual.

